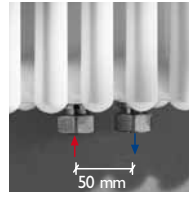
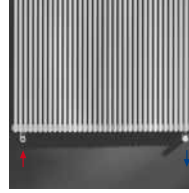


Picchio single

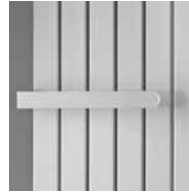
caleido®
design radiators



Interasse 50 mm **a richiesta.**
50 mm centre distance **on request.**
Entraxe 50 mm **sur demande.**
Achsabstand 50 mm **auf Anfrage.**
Distancia entre centros 50 mm **bajo pedido.**

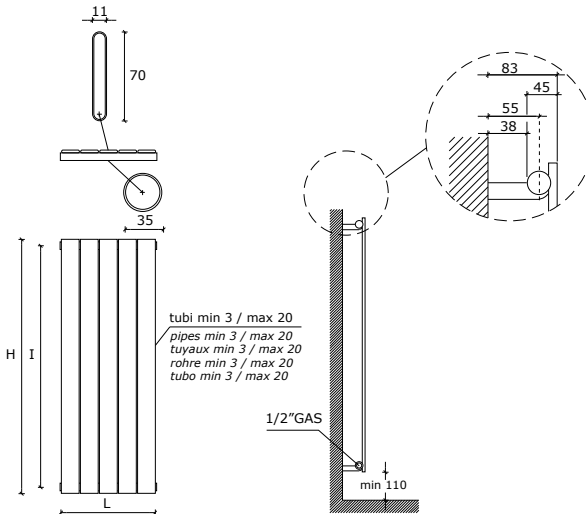


Allacciamento dal basso **a richiesta.**
Bottom connection **on request.**
Raccordement par le bas **sur demande.**
Anschluss von unten **auf Anfrage.**
Conexión por abajo **bajo pedido.**



Barra portasciugamani short **a richiesta.**
Short towel rail **on request.**
Barre sèche-serviettes short **sur demande.**
Handtuchtrockenstange Short **auf Anfrage.**
Barra calentatoallas short **bajo pedido.**

EN 442



interasse dal centro foro al muro 55 mm
distance between hole center and wall 55 mm
distance du centre du trou au mur 55 mm
Abstand zwischen Lochmitte und Wand 55 mm
distancia entre el centro del agujero y el muro 55 mm

Esempio per la compilazione del codice da indicare sull'ordine:
Example for the filling in of the code to be indicated in the order:
Exemple pour la compilation du code à indiquer dans la commande:
Beispiel für die Zusammenstellung von in der Bestellung anzugeben Kode:
Ejemplo para la cumplimentación del código a indicar en el pedido:

PC	03	S	...	PC03S810
Picchio	N° elementi	single	altezza radiatore	esempio di codice completo: Radiatore Picchio 3 elementi single altezza 810
Picchio	N° of elements	single	height of radiator	example of complete code: Picchio radiator 3 elements single height 810
Picchio	Nombre éléments	single	hauteur radiateur	Exemple de code complet Radiateur Picchio 3 éléments single hauteur 810
Picchio	Anzahl von Elementen	single	Höhe von Heizkörper	Beispiel von kompletten Kode: Heizkörper Picchio 3 Elemente Single Höhe 810
Picchio	N° de elementos	single	altura del radiador	Ejemplo de código completo Radiador Picchio 3 elementos single altura 810

Picchio single è disponibile anche nelle versioni **solo elettrica** o in **versione mista**.
Per informazioni vedi listino elettrici o tel. 0039 030 2530054

Picchio Single is available also in all **electric version** or in **dual energy version**.

For information please see Electric pricelist or contact phone number 0039 030 2530054

Picchio Single est disponible aussi en version **seulement électrique** ou en **version mixte**.

Voir la liste des prix radiateurs électriques ou contacter le numéro téléphonique 0039 030 2530054

Picchio Single ist in **elektrischer Ausführung** oder in **gemischter Ausführung** lieferbar.

Bitte sehen Sie die elektrische Preisliste oder rufen Sie die Nr. 0039 030 2530054 an

Picchio Single es disponible también en **version eléctrica** o en **version mixta**.
Por información ver la lista de precios eléctricos o ponerse en contact con 0039 030 2530054

Materiale: acciaio al carbonio

Material: carbon-steel

Matière: Acier au charbon

Stoff: Kohlenstoffstahl

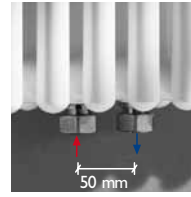
Material: Acero de carbono

Codice Code Code Code Codigo	N°elementi N° of elements	L Larghezza Width Largeur Breite Longitud	Interasse Distance between bars Entraxe Achstands Centros	H Altezza . Height . Hauteur . Hoehe . Altura / mm											
				510	610	650	810	850	1010	1210	1510	1810	2010	2210	2410
				460	560	600	760	800	960	1160	1460	1760	1960	2160	2360
OUTPUT				W	W	W	W	W	W	W	W	W	W	W	W
PC03S...	3	230	(75/65/20) wΔt50	130	156	171	203	217	250	297	368	440	489	540	590
			(55/45/20) wΔt30	67	81	89	104	111	127	150	187	226	252	277	303
			(55/45/24) wΔt26	56	67	74	86	92	105	124	155	188	209	230	252
PC04S...	4	305	(75/65/20) wΔt50	173	207	228	270	289	333	395	491	587	653	719	786
			(55/45/20) wΔt30	90	107	118	139	149	169	200	250	302	335	370	405
			(55/45/24) wΔt26	74	89	98	115	123	140	165	207	250	278	307	336
PC05S...	5	380	(75/65/20) wΔt50	216	259	285	338	362	416	494	613	734	816	899	983
			(55/45/20) wΔt30	112	134	148	173	186	212	250	312	377	419	462	506
			(55/45/24) wΔt26	93	112	123	144	154	175	206	259	313	348	384	420
PC06S...	6	455	(75/65/20) wΔt50	260	311	342	405	434	499	593	736	881	979	1079	1179
			(55/45/20) wΔt30	134	161	177	208	223	254	300	375	452	503	555	607
			(55/45/24) wΔt26	112	134	147	173	185	210	247	310	375	418	460	504
PC07S...	7	530	(75/65/20) wΔt50	303	363	399	473	506	582	692	858	1027	1142	1259	1376
			(55/45/20) wΔt30	157	188	207	243	260	297	350	437	528	587	647	708
			(55/45/24) wΔt26	130	156	172	201	216	245	289	362	438	487	537	588
PC08S...	8	605	(75/65/20) wΔt50	346	415	456	540	578	665	791	981	1174	1305	1439	1572
			(55/45/20) wΔt30	179	215	236	277	297	339	400	500	603	671	739	809
			(55/45/24) wΔt26	149	179	197	230	246	281	330	414	500	557	614	672
PC09S...	9	680	(75/65/20) wΔt50	389	467	513	608	651	749	890	1104	1321	1468	1619	1769
			(55/45/20) wΔt30	202	242	266	312	334	381	450	562	679	755	832	910
			(55/45/24) wΔt26	168	201	221	259	277	316	371	465	563	626	690	756
PC10S...	10	755	(75/65/20) wΔt50	433	519	571	675	723	832	989	1226	1468	1631	1799	1965
			(55/45/20) wΔt30	224	268	295	347	371	424	499	625	754	838	924	1012
			(55/45/24) wΔt26	186	223	246	288	308	351	412	517	626	696	767	840
PC11S...	11	830	(75/65/20) wΔt50	476	570	628	743	795	915	1088	1349	1615	1795	1978	2162
			(55/45/20) wΔt30	246	295	325	381	408	466	549	687	829	922	1017	1113
			(55/45/24) wΔt26	205	246	270	316	339	386	454	569	688	765	844	924
PC12S...	12	905	(75/65/20) wΔt50	519	622	685	810	868	998	1186	1472	1761	1958	2158	2358
			(55/45/20) wΔt30	269	322	354	416	446	508	599	750	905	1006	1109	1214
			(55/45/24) wΔt26	223	268	295	345	370	421	495	621	751	835	921	1008
PC13S...	13	980	(75/65/20) wΔt50	562	674	742	878	940	1081	1285	1594	1908	2121	2338	2555
			(55/45/20) wΔt30	291	349	384	451	483	551	649	812	980	1090	1202	1315
			(55/45/24) wΔt26	242	290	319	374	400	456	536	672	813	905	997	1092
PC14S...	14	1055	(75/65/20) wΔt50	606	726	799	945	1012	1164	1384	1717	2055	2284	2518	2752
			(55/45/20) wΔt30	314	376	414	485	520	593	699	875	1055	1174	1294	1416
			(55/45/24) wΔt26	261	313	344	403	431	491	577	724	876	974	1074	1176
PC15S...	15	1130	(75/65/20) wΔt50	649	778	856	1013	1085	1248	1483	1840	2202	2447	2698	2948
			(55/45/20) wΔt30	336	403	443	520	557	635	749	937	1131	1258	1387	1517
			(55/45/24) wΔt26	279	335	368	432	462	526	619	776	938	1044	1151	1260
PC16S...	16	1205	(75/65/20) wΔt50	692	830	913	1080	1157	1331	1582	1962	2348	2610	2878	3145
			(55/45/20) wΔt30	358	430	473	555	594	678	799	1000	1206	1342	1479	1618
			(55/45/24) wΔt26	298	357	393	460	493	561	660	827	1001	1113	1227	1344
PC17S...	17	1280	(75/65/20) wΔt50	735	881	970	1148	1229	1414	1681	2085	2495	2773	3057	3341
			(55/45/20) wΔt30	381	456	502	590	631	720	849	1062	1282	1425	1571	1720
			(55/45/24) wΔt26	317	380	418	489	524	596	701	879	1063	1183	1304	1428
PC18S...	18	1355	(75/65/20) wΔt50	779	933	1027	1216	1301	1497	1780	2208	2642	2937	3237	3538
			(55/45/20) wΔt30	403	483	532	624	668	762	899	1124	1357	1509	1664	1821
			(55/45/24) wΔt26	335	402	442	518	554	631	742	931	1126	1253	1381	1512
PC19S...	19	1430	(75/65/20) wΔt50	822	985	1084	1283	1374	1580	1879	2330	2789	3100	3417	3734
			(55/45/20) wΔt30	425	510	561	659	705	805	949	1187	1432	1593	1756	1922
			(55/45/24) wΔt26	354	424	467	547	585	666	784	983	1189	1322	1458	1596
PC20S...	20	1505	(75/65/20) wΔt50	865	1037	1141	1351	1446	1663	1977	2453	2936	3263	3597	3931
			(55/45/20) wΔt30	448	537	591	694	743	847	999	1249	1508	1677	1849	2023
			(55/45/24) wΔt26	372	446	491	575	616	701	825	1034	1251	1392	1534	1680

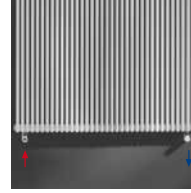
- I radiatori sono completi di kit di fissaggio a parete e valvola di sfianto.
~ Pressione di collaudo: 5,2 bar ~ Pressione di esercizio: 4 bar
- The radiators are equipped with a kit for fixing them to the wall and with an exhaust valve.
~ Testing pressure: 5,2 bar ~ Working pressure: 4 bar
- Les radiateurs sont munis d'un kit de fixation murale et d'une soupape de décompression.
~ Pression d'essai: 5,2 bars ~ Pression d'exercice: 4 bars
- Die Heizkörper sind mit Wandbefestigungsset und Luftventil ausgerüstet.
~ Prüfungsdruck: 5,2 bar ~ Betriebsdruck: 4 bar
- Los radiadores están provistos de kit de fijación a la pared y de válvula de desahogo.
~ Presión de ensayo: 5,2 bar ~ Presión de trabajo: 4 bar

Picchio double

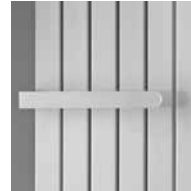
caleido®
design radiators



Interasse 50 mm **a richiesta.**
50 mm centre distance **on request.**
Entraxe 50 mm **sur demande.**
Achsabstand 50 mm **auf Anfrage.**
Distancia entre centros 50 mm **bajo pedido.**

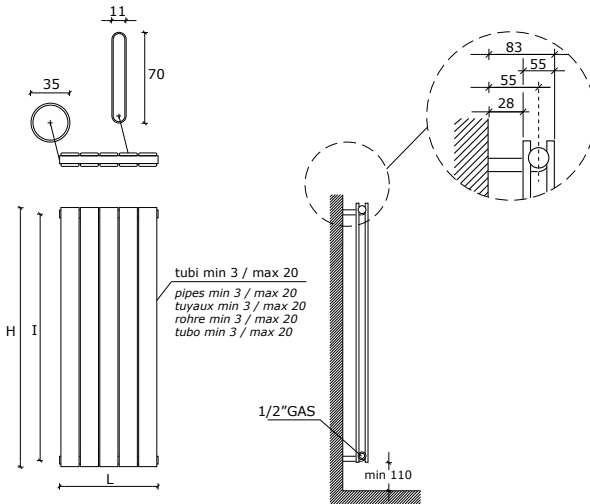


Allacciamento dal basso **a richiesta.**
Bottom connection **on request.**
Raccordement par le bas **sur demande.**
Anschluss von unten **auf Anfrage.**
Conexión por abajo **bajo pedido.**



Barra portasciugamani short **a richiesta.**
Short towel rail **on request.**
Barre sèche-serviettes short **sur demande.**
Handtuchtrockenstange Short **auf Anfrage.**
Barra calentatoallas short **bajo pedido.**

EN **442**



interasse dal centro foro al muro 55 mm
distance between hole center and wall 55 mm
distance du centre du trou au mur 55 mm
Abstand zwischen Lochsmitte und Wand 55 mm
distancia entre el centro del agujero y el muro 55 mm

Materiale: acciaio al carbonio
Material: carbon-steel
Matière: Acier au charbon
Stoff: Kohlenstoffstahl
Material: Acero de carbono

Esempio per la compilazione del codice da indicare sull'ordine:
Example for the filling in of the code to be indicated in the order:
Exemple pour la compilation du code à indiquer dans la commande:
Beispiel für die Zusammenstellung von in der Bestellung anzugeben Kode:
Ejemplo para la cumplimentación del código a indicar en el pedido:

PC	03	D	...	PC03S810
Picchio	N° elementi	double	altezza radiatore	esempio di codice completo: Radiatore Picchio 3 elementi double altezza 810
Picchio	N° of elements	double	height of radiator	example of complete code: Picchio radiator 3 elements double height 810
Picchio	Nombre éléments	double	hauteur radiateur	Exemple de code complet Radiateur Picchio 3 éléments double hauteur 810
Picchio	Anzahl von Elementen	double	Höhe von Heizkörper	Beispiel von kompletten Kode- Heizkörper Picchio 3 Elemente Double Höhe 810
Picchio	N° de elementos	double	altura del radiador	Ejemplo de código completo Radiador Picchio 3 elementos double altura 810

CF Picchio double è disponibile anche nelle versioni **solo elettrica** o in **versione mista**.
Per informazioni vedi listino elettrici o tel. 0039 030 2530054

Picchio Double is available also in all **electric version** or in **dual energy version**.

For information please see electric pricelist or contact phone number 0039 030 2530054

Picchio Double est disponible aussi en version **seulement électrique** ou en **version mixte**.

Voit la liste des prix radiateurs électriques ou contacter le numéro téléphonique 0039 030 2530054

Picchio Double ist in **elektrischer Ausführung** oder in **gemischter Ausführung** lieferbar.

Bitte sehen Sie die elektrische Preisliste oder rufen Sie die Nr. 0039 030 2530054 an.

Picchio Double es disponible también en **version eléctrica** o en **version mixta**.

Por información ver la lista de precios eléctricos o ponerse en contact con 0039 030 2530054

Codice Code Code Code Kode Codigo	N°elementi N° of elements	L Larghezza Width Largeur Breite Longitud	Interasse Distance between bars Entraxe Achstands Centros	H Altezza . Height . Hauteur . Hoehe . Altura / mm													
				510	610	650	810	850	1010	1210	1510	1810	2010	2210	2410		
				460	560	600	760	800	960	1160	1460	1760	1960	2160	2360		
			OUTPUT	w	w	w	w	w	w	w	w	w	w	w	w	w	
PC03D...	3	230	(75/65/20) wΔt50	197	249	274	314	336	379	445	548	656	731	810	890		
			(55/45/20) wΔt30	102	128	141	161	172	194	227	278	332	368	406	446		
			(55/45/24) wΔt26	84	106	117	134	143	160	188	230	274	304	334	367		
PC04D...	4	305	(75/65/20) wΔt50	263	332	365	419	448	506	594	731	874	974	1081	1187		
			(55/45/20) wΔt30	135	171	188	215	230	258	302	371	442	491	541	594		
			(55/45/24) wΔt26	112	142	156	178	191	214	250	306	365	405	446	490		
PC05D...	5	380	(75/65/20) wΔt50	329	415	457	523	560	632	742	913	1093	1218	1351	1484		
			(55/45/20) wΔt30	169	214	235	268	287	323	378	463	553	614	677	743		
			(55/45/24) wΔt26	141	177	195	223	238	267	313	383	457	507	557	612		
PC06D...	6	455	(75/65/20) wΔt50	395	498	548	628	672	758	891	1096	1311	1461	1621	1780		
			(55/45/20) wΔt30	203	256	282	322	345	387	453	556	663	737	812	892		
			(55/45/24) wΔt26	169	213	234	267	286	321	375	460	548	608	669	735		
PC07D...	7	530	(75/65/20) wΔt50	460	581	639	733	784	885	1039	1279	1530	1705	1891	2077		
			(55/45/20) wΔt30	237	299	329	376	402	452	529	649	774	859	947	1040		
			(55/45/24) wΔt26	197	248	273	312	334	374	438	536	639	709	780	857		
PC08D...	8	605	(75/65/20) wΔt50	526	664	730	837	896	1011	1188	1461	1748	1948	2161	2374		
			(55/45/20) wΔt30	271	342	376	430	460	517	604	741	884	982	1082	1189		
			(55/45/24) wΔt26	225	284	312	356	381	428	500	613	730	811	892	980		
PC09D...	9	680	(75/65/20) wΔt50	592	747	822	942	1008	1138	1336	1644	1967	2192	2431	2670		
			(55/45/20) wΔt30	305	385	423	483	517	581	680	834	995	1105	1218	1338		
			(55/45/24) wΔt26	253	319	351	401	429	481	563	689	822	912	1003	1102		
PC10D...	10	755	(75/65/20) wΔt50	658	830	913	1047	1121	1264	1485	1827	2185	2436	2702	2967		
			(55/45/20) wΔt30	339	427	470	537	575	646	755	926	1105	1228	1353	1486		
			(55/45/24) wΔt26	281	355	391	445	477	535	625	766	913	1013	1115	1224		
PC11D...	11	830	(75/65/20) wΔt50	723	913	1004	1151	1233	1390	1633	2009	2404	2679	2972	3264		
			(55/45/20) wΔt30	373	470	517	591	632	710	831	1019	1216	1351	1488	1635		
			(55/45/24) wΔt26	309	390	430	490	524	588	688	843	1004	1115	1226	1347		
PC12D...	12	905	(75/65/20) wΔt50	789	996	1096	1256	1345	1517	1782	2192	2622	2923	3242	3561		
			(55/45/20) wΔt30	406	513	564	644	690	775	906	1112	1326	1473	1624	1783		
			(55/45/24) wΔt26	337	426	469	534	572	642	750	919	1096	1216	1338	1469		
PC13D...	13	980	(75/65/20) wΔt50	855	1079	1187	1361	1457	1643	1930	2374	2841	3166	3512	3857		
			(55/45/20) wΔt30	440	556	611	698	747	839	982	1204	1437	1596	1759	1932		
			(55/45/24) wΔt26	366	461	508	579	620	695	813	996	1187	1317	1449	1592		
PC14D...	14	1055	(75/65/20) wΔt50	921	1162	1278	1466	1569	1770	2079	2557	3059	3410	3782	4154		
			(55/45/20) wΔt30	474	598	658	752	805	904	1058	1297	1547	1719	1894	2081		
			(55/45/24) wΔt26	394	497	547	624	667	749	875	1072	1278	1419	1561	1714		
PC15D...	15	1130	(75/65/20) wΔt50	986	1245	1370	1570	1681	1896	2227	2740	3278	3653	4052	4451		
			(55/45/20) wΔt30	508	641	705	805	862	969	1133	1390	1658	1842	2030	2229		
			(55/45/24) wΔt26	422	532	586	668	715	802	938	1149	1370	1520	1672	1837		
PC16D...	16	1205	(75/65/20) wΔt50	1052	1328	1461	1675	1793	2022	2376	2922	3496	3897	4322	4748		
			(55/45/20) wΔt30	542	684	752	859	920	1033	1209	1482	1768	1964	2165	2378		
			(55/45/24) wΔt26	450	568	625	713	763	856	1000	1226	1461	1621	1784	1959		
PC17D...	17	1280	(75/65/20) wΔt50	1118	1411	1552	1780	1905	2149	2524	3105	3715	4140	4593	5044		
			(55/45/20) wΔt30	576	727	799	913	977	1098	1284	1575	1879	2087	2300	2526		
			(55/45/24) wΔt26	478	603	664	757	810	909	1063	1302	1552	1723	1895	2082		
PC18D...	18	1355	(75/65/20) wΔt50	1184	1494	1643	1884	2017	2275	2673	3288	3933	4384	4863	5341		
			(55/45/20) wΔt30	610	769	847	967	1035	1162	1360	1668	1989	2210	2436	2675		
			(55/45/24) wΔt26	506	639	703	802	858	963	1125	1379	1643	1824	2007	2204		
PC19D...	19	1430	(75/65/20) wΔt50	1249	1577	1735	1989	2129	2402	2821	3470	4152	4627	5133	5638		
			(55/45/20) wΔt30	643	812	894	1020	1092	1227	1435	1760	2100	2333	2571	2824		
			(55/45/24) wΔt26	534	674	742	846	906	1016	1188	1456	1735	1925	2118	2326		
PC20D...	20	1505	(75/65/20) wΔt50	1315	1660	1826	2094	2241	2528	2970	3653	4370	4871	5403	5934		
			(55/45/20) wΔt30	677	855	941	1074	1150	1291	1511	1853	2210	2456	2706	2972		
			(55/45/24) wΔt26	562	710	781	891	954	1070	1250	1532	1826	2027	2230	2449		

· I radiatori sono completi di kit di fissaggio a parete e valvola di sfogo.

~ Pressione di collaudo: 5,2 bar ~ Pressione di esercizio: 4 bar

· La versione cromata NON è disponibile.

· The radiators are equipped with a kit for fixing them to the wall and with an exhaust valve.

~ Testing pressure: 5,2 bar ~ Working pressure: 4 bar

- Chromate radiators NOT available.

· Les radiateurs sont munis d'un kit de fixation murale et d'une soupape de décompression.

~ Pression d'essai: 5,2 bars ~ Pression d'exercice: 4 bars

· La version chromée N'est PAS disponible.

· Die Heizkörper sind mit Wandbefestigungsset und Luftventil ausgerüstet.

~ Prüfungsdruck: 5,2 bar ~ Betriebsdruck: 4 bar

· Die verchromte Version ist nicht verfügbar.

· Los radiadores están provistos de kit de fijación a la pared y de válvula de desahogo.

~ Presión de ensayo: 5,2 bar ~ Presión de trabajo: 4 bar

· La versión cromada NO está disponible.



Coperture laterali **a richiesta**.

Lateral cover **on request**.

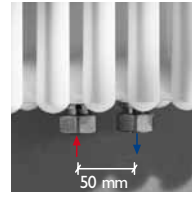
Couverture latérale **sur demande**.

Seitliche Abdeckung **auf Anfrage**.

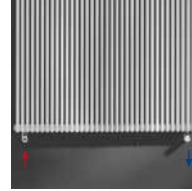
Revestimiento laterale **bajo pedido**.

Picchio triple

caleido®
design radiators

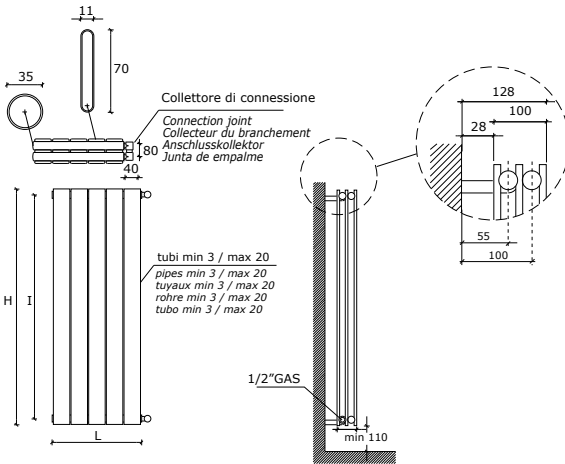


Interasse 50 mm **a richiesta.**
50 mm centre distance **on request.**
Entraxe 50 mm **sur demande.**
Achsabstand 50 mm **auf Anfrage.**
Distancia entre centros 50 mm **bajo pedido.**



Allacciamento dal basso **a richiesta.**
Bottom connection **on request.**
Raccordement par le bas **sur demande.**
Anschluss von unten **auf Anfrage.**
Conexión por abajo **bajo pedido.**

Interasse dal centro foro al muro: mandata e ritorno 100 mm
Distance between hole centre and wall: inlet and outlet 100 mm
Distance du centre du trou au mur: entrée et sortie 100 mm
Abstand zwischen Lochmitte und Wand: Vorlauf und Rücklauf 100 mm
Distancia entre el centro del agujero y el muro: entrada y salida 100 mm



Interasse dal centro foro al muro: ↑ mandata 55 mm - ↓ ritorno 100 mm
OPPURE ↑ mandata 100 mm - ↓ ritorno 55 mm
Distance between hole centre and wall: ↑ inlet 55 mm - ↓ outlet 100 mm
OR ↑ inlet 100 mm - ↓ outlet 55 mm
distance du centre du trou au mur: ↑ entrée 55 mm - ↓ sortie 100 mm
OU ↑ entrée 100 mm - ↓ sortie 55 mm
Abstand zwischen Lochmitte und Wand: ↑ Vorlauf 55 mm - ↓ Rücklauf 100 mm
ODER ↑ Vorlauf 100 mm - ↓ Rücklauf 55 mm
distancia entre el centro del agujero y el muro: ↑ entrada 55 mm - ↓ salida 100 mm
O ↑ entrada 100 mm - ↓ salida 55 mm

Materiale: acciaio al carbonio
Material: carbon-steel
Matière: Acier au charbon
Stoff: Kohlenstoffstahl
Material: Acero de carbono

Esempio per la compilazione del codice da indicare sull'ordine:
Example for the filling in of the code to be indicated in the order:
Exemple pour la compilation du code à indiquer dans la commande:
Beispiel für die Zusammenstellung von in der Bestellung anzugeben Kode:
Ejemplo para la cumplimentación del código a indicar en el pedido:

PC	03	T	...	PC03T810
Picchio	N° elementi	triple	altezza radiatore	esempio di codice completo: Radiatore Picchio 3 elementi triple altezza 810
Picchio	N° of elements	triple	height of radiator	example of complete code: Picchio radiator 3 elements triple height 810
Picchio	Nombre éléments	triple	hauteur radiateur	Exemple de code complet Radiateur Picchio 3 éléments triple hauteur 810
Picchio	Anzahl von Elementen	triple	Höhe von Heizkörper	Beispiel von kompletten Kode- Heizkörper Picchio 3 Elemente Triple Höhe 810
Picchio	N° de elementos	triple	altura del radiador	Ejemplo de código completo Radiador Picchio 3 elementos triple altura 810

Codice Code Code Code Kode Codigo	N°elementi N° of elements	L Larghezza Width Largeur Breite Longitud mm	Interasse Distance between bars Entraxe Achstands Centros	H Altezza . Height . Hauteur . Hoehe . Altura / mm													
				510	610	650	810	850	1010	1210	1510	1810	2010	2210	2410		
				460	560	600	760	800	960	1160	1460	1760	1960	2160	2360		
			OUTPUT	w	w	w	w	w	w	w	w	w	w	w	w	w	w
PC03T...	3	268	(75/65/20) wΔt50	287	358	393	456	488	552	647	788	929	1022	1115	1209		
			(55/45/20) wΔt30	148	184	203	234	250	282	329	400	470	515	559	606		
			(55/45/24) wΔt26	123	153	168	194	208	234	272	331	388	425	460	499		
PC04T...	4	343	(75/65/20) wΔt50	383	477	524	608	651	736	863	1051	1238	1362	1487	1612		
			(55/45/20) wΔt30	197	246	270	312	334	376	439	533	626	687	745	807		
			(55/45/24) wΔt26	164	204	224	259	277	312	363	441	517	567	614	665		
PC05T...	5	418	(75/65/20) wΔt50	479	596	656	760	813	921	1079	1314	1548	1703	1859	2015		
			(55/45/20) wΔt30	247	307	338	390	417	470	549	666	783	859	931	1009		
			(55/45/24) wΔt26	205	255	280	323	346	390	454	551	647	709	767	832		
PC06T...	6	493	(75/65/20) wΔt50	575	715	787	912	976	1105	1295	1576	1858	2044	2231	2418		
			(55/45/20) wΔt30	296	368	405	468	501	564	659	800	939	1030	1117	1211		
			(55/45/24) wΔt26	246	306	336	388	415	468	545	661	776	850	921	998		
PC07T...	7	568	(75/65/20) wΔt50	670	834	918	1064	1139	1289	1510	1839	2167	2384	2603	2821		
			(55/45/20) wΔt30	345	430	473	546	584	658	768	933	1096	1202	1304	1413		
			(55/45/24) wΔt26	287	357	393	453	484	545	636	771	906	992	1074	1164		
PC08T...	8	643	(75/65/20) wΔt50	766	954	1049	1216	1301	1473	1726	2102	2477	2725	2975	3224		
			(55/45/20) wΔt30	395	491	540	624	667	752	878	1066	1253	1374	1490	1615		
			(55/45/24) wΔt26	328	408	449	517	554	623	727	881	1035	1134	1227	1330		
PC09T...	9	718	(75/65/20) wΔt50	862	1073	1180	1368	1464	1657	1942	2364	2786	3065	3346	3627		
			(55/45/20) wΔt30	444	553	608	702	751	846	988	1199	1409	1545	1676	1817		
			(55/45/24) wΔt26	369	459	505	582	623	701	817	992	1164	1276	1381	1497		
PC10T...	10	793	(75/65/20) wΔt50	958	1192	1311	1520	1627	1841	2158	2627	3096	3406	3718	4030		
			(55/45/20) wΔt30	493	614	675	780	834	940	1098	1333	1566	1717	1862	2018		
			(55/45/24) wΔt26	410	510	561	647	692	779	908	1102	1294	1417	1534	1663		
PC11T...	11	868	(75/65/20) wΔt50	1053	1311	1442	1672	1789	2025	2373	2890	3406	3747	4090	4433		
			(55/45/20) wΔt30	543	675	743	858	918	1035	1207	1466	1722	1889	2049	2220		
			(55/45/24) wΔt26	451	561	617	711	761	857	999	1212	1423	1559	1688	1829		
PC12T...	12	943	(75/65/20) wΔt50	1149	1430	1573	1824	1952	2209	2589	3152	3715	4087	4462	4836		
			(55/45/20) wΔt30	592	737	810	936	1001	1129	1317	1599	1879	2060	2235	2422		
			(55/45/24) wΔt26	491	612	673	776	830	935	1090	1322	1552	1701	1841	1996		
PC13T...	13	1018	(75/65/20) wΔt50	1245	1550	1704	1976	2114	2393	2805	3415	4025	4428	4834	5239		
			(55/45/20) wΔt30	641	798	878	1014	1085	1223	1427	1732	2036	2232	2421	2624		
			(55/45/24) wΔt26	532	663	729	841	900	1013	1181	1432	1682	1842	1995	2162		
PC14T...	14	1093	(75/65/20) wΔt50	1341	1669	1835	2128	2277	2577	3021	3678	4334	4768	5205	5642		
			(55/45/20) wΔt30	690	860	945	1092	1168	1317	1537	1866	2192	2404	2607	2826		
			(55/45/24) wΔt26	573	714	785	905	969	1091	1272	1543	1811	1984	2148	2328		
PC15T...	15	1168	(75/65/20) wΔt50	1436	1788	1967	2280	2440	2762	3236	3941	4644	5109	5577	6045		
			(55/45/20) wΔt30	740	921	1013	1170	1252	1411	1646	1999	2349	2576	2793	3028		
			(55/45/24) wΔt26	614	765	841	970	1038	1169	1362	1653	1940	2126	2302	2495		
PC16T...	16	1243	(75/65/20) wΔt50	1532	1907	2098	2432	2602	2946	3452	4203	4954	5450	5949	6448		
			(55/45/20) wΔt30	789	982	1080	1248	1335	1505	1756	2132	2505	2747	2980	3230		
			(55/45/24) wΔt26	655	816	897	1035	1107	1247	1453	1763	2070	2268	2455	2661		
PC17T...	17	1318	(75/65/20) wΔt50	1628	2026	2229	2584	2765	3130	3668	4466	5263	5790	6321	6851		
			(55/45/20) wΔt30	838	1044	1148	1326	1418	1599	1866	2265	2662	2919	3166	3431		
			(55/45/24) wΔt26	696	867	953	1099	1176	1325	1544	1873	2199	2409	2608	2827		
PC18T...	18	1393	(75/65/20) wΔt50	1724	2146	2360	2736	2928	3314	3884	4729	5573	6131	6693	7254		
			(55/45/20) wΔt30	888	1105	1216	1403	1502	1693	1976	2399	2818	3091	3352	3633		
			(55/45/24) wΔt26	737	918	1009	1164	1246	1403	1635	1983	2329	2551	2762	2993		
PC19T...	19	1468	(75/65/20) wΔt50	1819	2265	2491	2888	3090	3498	4099	4991	5882	6471	7065	7657		
			(55/45/20) wΔt30	937	1167	1283	1481	1585	1787	2085	2532	2975	3262	3538	3835		
			(55/45/24) wΔt26	778	969	1065	1229	1315	1480	1726	2093	2458	2693	2915	3160		
PC20T...	20	1543	(75/65/20) wΔt50	1915	2384	2622	3040	3253	3682	4315	5254	6192	6812	7436	8060		
			(55/45/20) wΔt30	986	1228	1351	1559	1669	1881	2195	2665	3132	3434	3725	4037		
			(55/45/24) wΔt26	819	1020	1122	1293	1384	1558	1817	2204	2587	2834	3069	3326		

· I radiatori sono completi di kit di fissaggio a parete e valvola di sfogo.

~ Pressione di collaudo: 5,2 bar ~ Pressione di esercizio: 4 bar

· La versione cromata NON è disponibile.

* I watt hanno valori provvisori in attesa di certificazione Δt50.

· The radiators are equipped with a kit for fixing them to the wall and with an exhaust valve.

~ Testing pressure: 5,2 bar ~ Working pressure: 4 bar

· Chromate radiators NOT available.

* The watt values are not definitive awaiting for Δt50 certification.

· Les radiateurs sont munis d'un kit de fixation murale et d'une soupape de décompression.

~ Pression d'essai: 5,2 bars ~ Pression d'exercice: 4 bars

· La version chromée N'est PAS disponible.

* Le nombre de Watts est une valeur indiquée à titre provisoire dans l'attente de la certification Δt50.

· Die Heizkörper sind mit Wandbefestigungset und Luftventil ausgerüstet.

~ Prüfungsdruck: 5,2 bar ~ Betriebsdruck: 4 bar

· Die verchromte Version ist nicht verfügbar.

* Die Wattwerte sind noch provisorisch in Erwartung von Δt50 Zertifizierung.

· Los radiadores están provistos de kit de fijación a la pared y de válvula de desahogo.

~ Presión de ensayo: 5,2 bar ~ Presión de trabajo: 4 bar

· La versión cromada NO está disponible.

* Los Vatios tienen valores provisionales en espera de la certificación Δt50.



Coperture laterali a richiesta.

· Lateral cover **on request**.

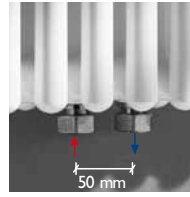
· Couverture latérale **sur demande**.

· Seitliche Abdeckung **auf Anfrage**.

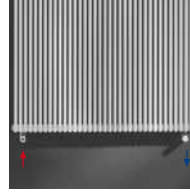
· Revestimiento laterale **bajo pedido**.

Picchio single cromo

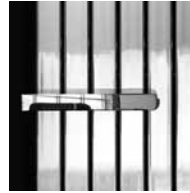
caleido®
design radiators



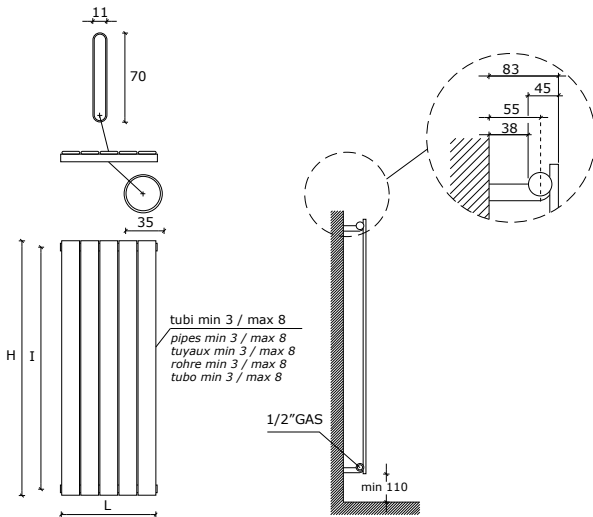
Interasse 50 mm **a richiesta.**
50 mm centre distance **on request.**
Entraxe 50 mm **sur demande.**
Achsabstand 50 mm **auf Anfrage.**
Distancia entre centros 50 mm **bajo pedido.**



Allacciamento dal basso **a richiesta.**
Bottom connection **on request.**
Raccordement par le bas **sur demande.**
Anschluss von unten **auf Anfrage.**
Conexión por abajo **bajo pedido.**



Barra portasciugamani short **a richiesta.**
Short towel rail **on request.**
Barre sèche-serviettes short **sur demande.**
Handtuchtrockenstange Short **auf Anfrage.**
Barra calentatoallas short **bajo pedido.**



interasse dal centro foro al muro 55 mm
distance between hole center and wall 55 mm
distance du centre du trou au mur 55 mm
Abstand zwischen Lochsmitte und Wand 55 mm distancia
entre el centro del agujero y el muro 55 mm

Materiale: acciaio al carbonio
Material: carbon-steel
Matière: Acier au charbon
Stoff: Kohlenstoffstahl
Material: Acero de carbono

Esempio per la compilazione del codice da indicare sull'ordine:
Example for the filling in of the code to be indicated in the order:
Exemple pour la compilation du code à indiquer dans la commande:
Beispiel für die Zusammenstellung von in der Bestellung anzugeben Kode:
Ejemplo para la cumplimentación del código a indicar en el pedido:

PC	03	S	...	PC03S810CR
Picchio	N° elementi	single	altezza radiatore	esempio di codice completo: Radiatore Picchio 3 elementi single altezza 810 cromo
Picchio	N° of elements	single	height of radiator	example of complete code: Picchio radiator 3 elements single height 810 chrome
Picchio	Nombre éléments	single	hauteur radiateur	Exemple de code complet Radiateur Picchio 3 éléments single hauteur 810 chrome
Picchio	Anzahl von Elementen	single	Höhe von Heizkörper	Beispiel von kompletten Kode- Heizkörper Picchio 3 Elemente Single Höhe 810 verchromt
Picchio	N° de elementos	single	altura del radiador	Ejemplo de código completo Radiador Picchio 3 elementos single altura 810 cromada

Codice Code Code Kode Codigo	N° elementi N° of elements	L Larghezza Width Largeur Breite Longitud mm	Interasse Distance between bars Entraxe Achsabstand Centros mm	H Altezza . Height . Hauteur . Hoehe . Altura / mm							
				510	610	810	1010	1210	1510	1810	
				460	560	760	960	1160	1460	1760	
			OUTPUT	w	w	w	w	w	w	w	
PC03S...CR	3	230	(75/65/20) wΔt50	97	117	152	187	222	276	330	
			(55/45/20) wΔt30	49	59	77	94	111	138	167	
			(55/45/24) wΔt26	41	49	64	77	91	114	138	
PC04S...CR	4	305	(75/65/20) wΔt50	130	156	203	250	297	368	441	
			(55/45/20) wΔt30	66	79	103	125	148	185	223	
			(55/45/24) wΔt26	55	66	85	103	121	152	184	
PC05S...CR	5	380	(75/65/20) wΔt50	162	194	253	312	371	460	551	
			(55/45/20) wΔt30	82	99	128	156	185	231	278	
			(55/45/24) wΔt26	68	82	106	129	152	190	230	
PC06S...CR	6	455	(75/65/20) wΔt50	194	233	304	374	445	552	661	
			(55/45/20) wΔt30	99	119	154	188	221	277	334	
			(55/45/24) wΔt26	82	98	127	155	182	228	276	
PC07S...CR	7	530	(75/65/20) wΔt50	227	272	354	437	519	644	771	
			(55/45/20) wΔt30	115	139	180	219	258	323	390	
			(55/45/24) wΔt26	96	115	149	181	213	266	322	
PC08S...CR	8	605	(75/65/20) wΔt50	259	311	405	499	593	736	881	
			(55/45/20) wΔt30	132	158	205	250	295	369	445	
			(55/45/24) wΔt26	109	131	170	206	243	304	368	

· I radiatori sono completi di kit di fissaggio a parete e valvola di sfiato.

~ Pressione di collaudo: 5,2 bar ~ Pressione di esercizio: 4 bar

* I watt hanno valori provvisori in attesa di certificazione Δt50.

· The radiators are equipped with a kit for fixing them to the wall and with an exhaust valve.

~ Testing pressure: 5,2 bar ~ Working pressure: 4 bar

* The watt values are not definitive awaiting for Δt50 certification.

· Les radiateurs sont munis d'un kit de fixation murale et d'une soupape de décompression.

~ Pression d'essai: 5,2 bars ~ Pression d'exercice: 4 bars

* Le nombre de Watts est une valeur indiquée à titre provisoire dans l'attente de la certification Δt50.

· Die Heizkörper sind mit Wandbefestigungsset und Luftventil ausgerüstet.

~ Prüfungsdruck: 5,2 bar ~ Betriebsdruck: 4 bar

* Die Wattwerte sind noch provisorisch in Erwartung von Δt50 Zertifizierung.

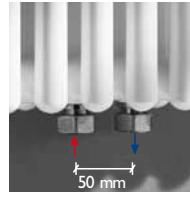
· Los radiadores están provistos de kit de fijación a la pared y de válvula de desahogo.

~ Presión de ensayo: 5,2 bar ~ Presión de trabajo: 4 bar

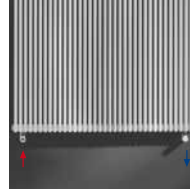
* Los Vatios tienen valores provisionales en espera de la certificación Δt50.

Picchio single con specchio

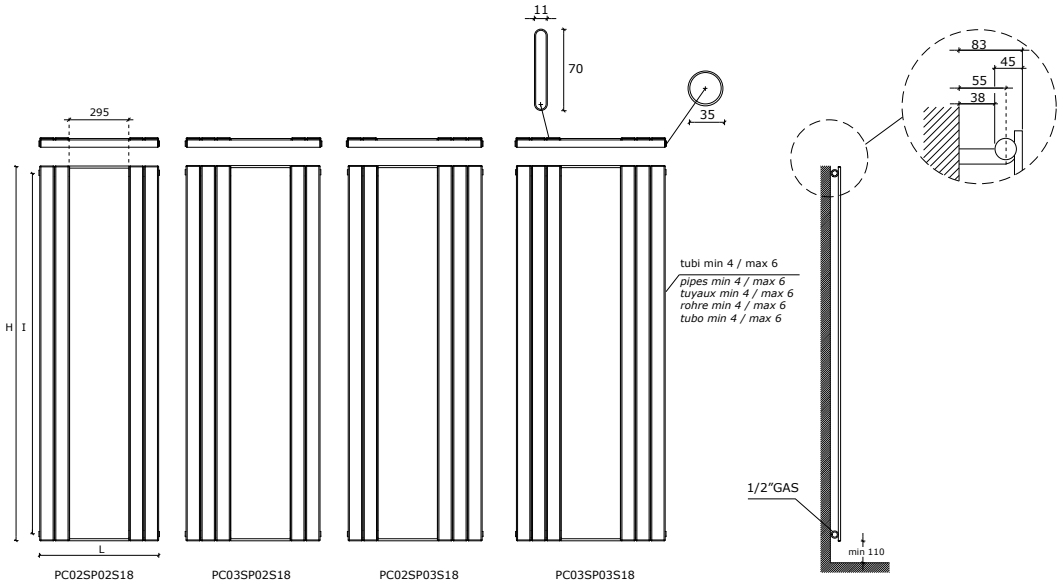
caleido®
design radiators



Interasse 50 mm **a richiesta.**
50 mm centre distance **on request.**
Entraxe 50 mm **sur demande.**
Achsabstand 50 mm **auf Anfrage.**
Distancia entre centros 50 mm **bajo pedido.**



Allacciamento dal basso **a richiesta.**
Bottom connection **on request.**
Raccordement par le bas **sur demande.**
Anschluss von unten **auf Anfrage.**
Conexión por abajo **bajo pedido.**



interasse dal centro foro al muro 55 mm
distance between hole center and wall 55 mm
distance du centre du trou au mur 55 mm
Abstand zwischen Lochmitte und Wand 55 mm
entre el centro del agujero y el muro 55 mm

Materiale: acciaio al carbonio
Material: carbon-steel
Matière: Acier au charbon
Stoff: Kohlenstoffstahl
Material: Acero de carbono

Codice Code Code Kode Codigo	N°elementi N° of elements	Altezza Height Hauteur Hoehe Altura	Larghezza Width Largeur Breite Longitud	Peso Weight Poids Gewicht Peso	Interasse Distance between bars Entraxe Achsabstand Centros	Output 75/65/20 EN 442 watt/kcal/h	Output 55/45/20 EN 442 watt/kcal/h	Output 55/45/24 EN 442 watt/kcal/h
		H mm	L mm	kg	I mm	Δt50 W	Δt30 W	Δt26 W
PC02SP02S18	4	1810	605	19	1760	587	301	250
PC03SP02S18	5	1810	680	22	1760	734	377	313
PC02SP03S18	5	1810	680	22	1760	734	377	313
PC03SP03S18	6	1810	755	25	1760	881	453	375

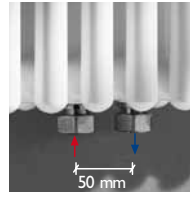
Esempio per la compilazione del codice da indicare sull'ordine:
 Example for the filling in of the code to be indicated in the order:
 Exemple pour la compilation du code à indiquer dans la commande:
 Beispiel für die Zusammenstellung von in der Bestellung anzugeben Kode:
 Ejemplo para la cumplimentación del código a indicar en el pedido:

PC	03	SP	02	S	18	PC03SP02S18
↓	↓	↓	↓	↓	↓	↓
Picchio	N° elementi sx	specchio	N° elementi dx	single	altezza radiatore	esempio di codice completo: Radiatore Picchio 3+2 elementi single altezza 1810
Picchio	N° of elements	mirror	N° of elements	single	height of radiator	example of complete code: Picchio radiator 3+2 elements single height 1810
Picchio	Nombre éléments	miroir	Nombre éléments	single	hauteur radiateur	Exemple de code complet Radiateur Picchio 3+2 éléments single hauteur 1810
Picchio	Anzahl von Elementen	Spiegel	Anzahl von Elementen	single	Höhe von Heizkörper	Beispiel von kompletten Kode Heizkörper Picchio 3+2 Elemente Single Höhe 1810
Picchio	N° de elementos	espejo	N° de elementos	single	altura del radiador	Ejemplo de código completo Radiador Picchio 3+2 elementos single altura 1810

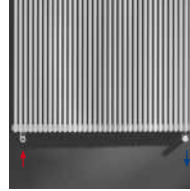
- I radiatori sono completi di kit di fissaggio a parete e valvola di sfogo.
~ Pressione di collaudo: 5,2 bar ~ Pressione di esercizio: 4 bar
- The radiators are equipped with a kit for fixing them to the wall and with an exhaust valve.
~ Testing pressure: 5,2 bar ~ Working pressure: 4 bar
- Les radiateurs sont munis d'un kit de fixation murale et d'une soupape de décompression.
~ Pression d'essai: 5,2 bars ~ Pression d'exercice: 4 bars
- Die Heizkörper sind mit Wandbefestigungsset und Luftventil ausgerüstet.
~ Prüfungsdruck: 5,2 bar ~ Betriebsdruck: 4 bar
- Los radiadores están provistos de kit de fijación a la pared y de válvula de desahogo.
~ Presión de ensayo: 5,2 bar ~ Presión de trabajo: 4 bar

Picchio double con specchio

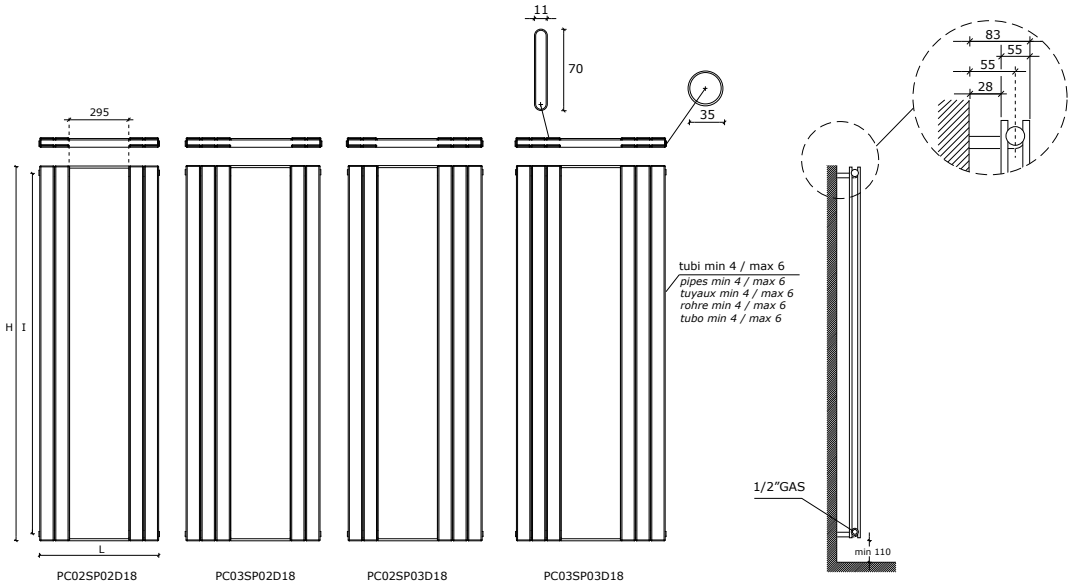
caleido®
design radiators



Interasse 50 mm **a richiesta.**
50 mm centre distance **on request.**
Entraxe 50 mm **sur demande.**
Achsabstand 50 mm **auf Anfrage.**
Distancia entre centros 50 mm **bajo pedido.**



Allacciamento dal basso **a richiesta.**
Bottom connection **on request.**
Raccordement par le bas **sur demande.**
Anschluss von unten **auf Anfrage.**
Conexión por abajo **bajo pedido.**



interasse dal centro foro al muro 55 mm
distance between hole center and wall 55 mm
distance du centre du trou au mur 55 mm
Abstand zwischen Lochmitte und Wand 55 mm distancia
entre el centro del agujero y el muro 55 mm

Materiale: acciaio al carbonio
Material: carbon-steel
Matière: Acier au charbon
Stoff: Kohlenstoffstahl
Material: Acero de carbono

Code Code Code Codigo	N° elementi N° of elements	Altezza Height Hauteur Höhe Altura	Larghezza Width Largeur Breite Longitud	Peso Weight Poids Gewicht Peso	Interasse Distance between bars Entraxe Achsabstand Centros	Output 75/65/20 EN 442 watt/kcal/h	Output 55/45/20 EN 442 watt/kcal/h	Output 55/45/24 EN 442 watt/kcal/h
		H mm	L mm	kg	I mm	Δt50 W	Δt30 W	Δt26 W
PC02SP02D18	4	1810	605	33	1760	874	442	365
PC03SP02D18	5	1810	680	40	1760	1093	553	457
PC02SP03D18	5	1810	680	40	1760	1093	553	457
PC03SP03D18	6	1810	755	47	1760	1311	663	548

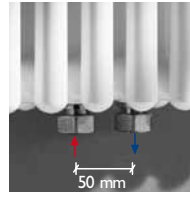
Esempio per la compilazione del codice da indicare sull'ordine:
 Example for the filling in of the code to be indicated in the order:
 Exemple pour la compilation du code à indiquer dans la commande:
 Beispiel für die Zusammenstellung von in der Bestellung anzugeben Kode:
 Ejemplo para la cumplimentación del código a indicar en el pedido:

PC	03	SP	02	D	18	PC03SP02D18
Picchio	N° elementi sx	specchio	N° elementi dx	double	altezza radiatore	esempio di codice completo: Radiatore Picchio 3+2 elementi double altezza 1810
Picchio	N° of elements	mirror	N° of elements	double	height of radiator	example of complete code: Picchio radiator 3+2 elements double height 1810
Picchio	Nombre éléments	miroir	Nombre éléments	double	hauteur radiateur	Exemple de code complet Radiateur Picchio 3+2 éléments double hauteur 1810
Picchio	Anzahl von Elementen	Spiegel	Anzahl von Elementen	double	Höhe von Heizkörper	Beispiel von kompletten Kode Heizkörper Picchio 3+2 Elemente Double Höhe 1810
Picchio	N° de elementos	espejo	N° de elementos	double	altura del radiador	Ejemplo de código completo Radiador Picchio 3+2 elementos double altura 1810

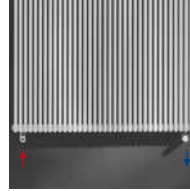
- I radiatori sono completi di kit di fissaggio a parete e valvola di sfogo.
- ~ Pressione di collaudo: 5,2 bar ~ Pressione di esercizio: 4 bar
- La versione cromata NON è disponibile.
- The radiators are equipped with a kit for fixing them to the wall and with an exhaust valve.
- ~ Testing pressure: 5,2 bar ~ Working pressure: 4 bar
- Chromate radiators NOT available.
- Les radiateurs sont munis d'un kit de fixation murale et d'une soupape de décompression.
- ~ Pression d'essai: 5,2 bars ~ Pression d'exercice: 4 bars
- La version chromée N'est PAS disponible.
- Die Heizkörper sind mit Wandbefestigungsset und Luftventil ausgerüstet.
- ~ Prüfungsdruck: 5,2 bar ~ Betriebsdruck: 4 bar
- Die verchromte Version ist nicht verfügbar.
- Los radiadores están provistos de kit de fijación a la pared y de válvula de desahogo.
- ~ Presión de ensayo: 5,2 bar ~ Presión de trabajo: 4 bar
- La versión cromada NO está disponible.

Picchio single cromo con specchio

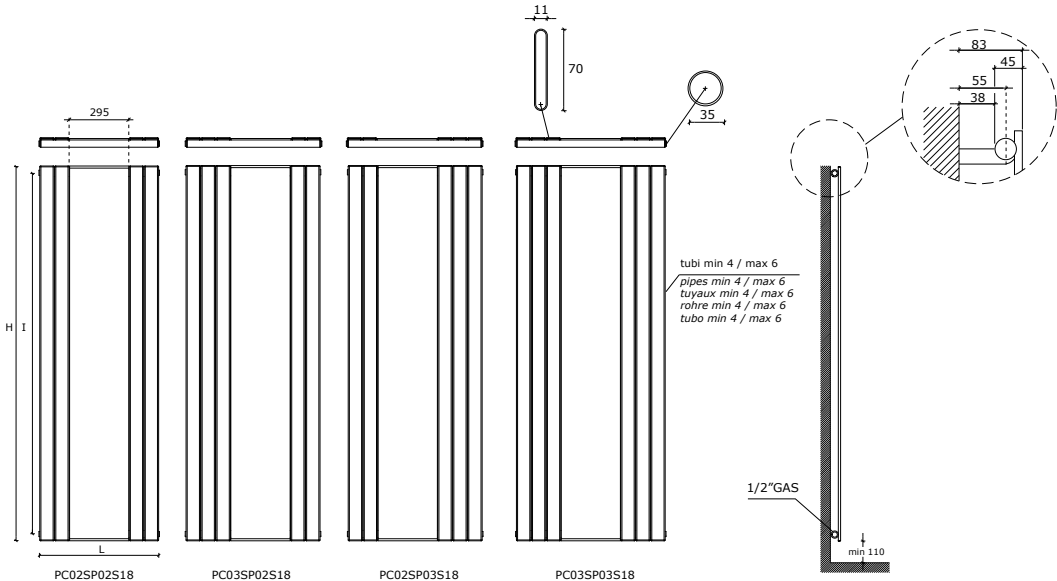
caleido®
design radiators



Interasse 50 mm **a richiesta.**
50 mm centre distance **on request.**
Entraxe 50 mm **sur demande.**
Achsabstand 50 mm **auf Anfrage.**
Distancia entre centros 50 mm **bajo pedido.**



Allacciamento dal basso **a richiesta.**
Bottom connection **on request.**
Raccordement par le bas **sur demande.**
Anschluss von unten **auf Anfrage.**
Conexión por abajo **bajo pedido.**



interasse dal centro foro al muro 55 mm
 distance between hole center and wall 55 mm
 distance du centre du trou au mur 55 mm
 Abstand zwischen Lochmitte und Wand 55 mm
 distancia entre el centro del agujero y el muro 55 mm

Materiale: acciaio al carbonio
 Material: carbon-steel
 Matière: Acier au charbon
 Stoff: Kohlenstoffstahl
 Material: Acero de carbono

Codice Code Code Code Codigo	N°elementi N° of elements	Altezza Height Hauteur Hoehe Altura	Larghezza Width Largeur Breite Longitud	Peso Weight Poids Gewicht Peso	Interasse Distance between bars Entraxe Achsabstand Centros	Output 75/65/20 EN 442 watt/kcal/h	Output 55/45/20 EN 442 watt/kcal/h	Output 55/45/24 EN 442 watt/kcal/h
		H mm	L mm	kg	I mm	Δt50 W	Δt30 W	Δt26 W
PC02SP02S18CR	4	1810	605	19	1760	440	222	184
PC03SP02S18CR	5	1810	680	22	1760	551	279	230
PC02SP03S18CR	5	1810	680	22	1760	551	279	230
PC03SP03S18CR	6	1810	755	25	1760	661	334	276

Esempio per la compilazione del codice da indicare sull'ordine: Example for the filling in of the code to be indicated in the order: Exemple pour la compilation du code à indiquer dans la commande: Beispiel für die Zusammenstellung von in der Bestellung anzugeben Kode: Ejemplo para la cumplimentación del código a indicar en el pedido:						
PC	03	SP	02	S	18	PC03SP02S18CR
Picchio	N° elementi sx	specchio	N° elementi dx	single	altezza radiatore	esempio di codice completo: Radiatore Picchio 3+2 elementi single altezza 1810 cromato
Picchio	N° of elements	mirror	N° of elements	single	height of radiator	example of complete code: Picchio radiator 3+2 elements single height 1810 chromate
Picchio	Nombre éléments	miroir	Nombre éléments	single	hauteur radiateur	Exemple de code complet Radiateur Picchio 3+2 éléments single hauteur 1810 chrome
Picchio	Anzahl von Elementen	Spiegel	Anzahl von Elementen	single	Höhe von Heizkörper	Beispiel von kompletten KodeHeizkörper Picchio 3+2 Elemente Single Höhe 1810 verchromt
Picchio	N° de elementos	espejo	N° de elementos	single	altura del radiador	Ejemplo de código completo Radiador Picchio 3+2 elementos single altura 1810 cromada

- I radiatori sono completi di kit di fissaggio a parete e valvola di sfogo.
- ~ Pressione di collaudo: 5,2 bar ~ Pressione di esercizio: 4 bar
- * I watt hanno valori provvisori in attesa di certificazione Δt50.
- The radiators are equipped with a kit for fixing them to the wall and with an exhaust valve.
- ~ Testing pressure: 5,2 bar ~ Working pressure: 4 bar
- * The watt values are not definitive awaiting for Δt50 certification.
- Les radiateurs sont munis d'un kit de fixation murale et d'une soupape de décompression.
- ~ Pression d'essai: 5,2 bars ~ Pression d'exercice: 4 bars
- * Le nombre de Watts est une valeur indiquée à titre provisoire dans l'attente de la certification Δt50.
- Die Heizkörper sind mit Wandbefestigungsset und Luftventil ausgerüstet.
- ~ Prüfungsdruck: 5,2 bar ~ Betriebsdruck: 4 bar
- * Die Wattwerte sind noch provisorisch in Erwartung von Δt50 Zertifizierung.
- Los radiadores están provistos de kit de fijación a la pared y de válvula de desahogo.
- ~ Presión de ensayo: 5,2 bar ~ Presión de trabajo: 4 bar
- * Los Vatios tienen valores provisionales en espera de la certificación Δt50.

COLORI . COLOURS . COULEURS . FARBEN . COLORES

STANDARD



9010 RAL bianco puro opaco / pure white matt / blanc pur mat / mattes reines Weiß / Blanco puro mate
di serie Fine Design e Metacrilati / Standard for Fine Design and Metacrilati / de série pour Fine Design et Metacrilati
serienmäßig Fine Design und Metacrilati / de serie por Fine Design y Metacrilati

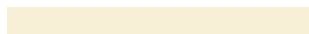
GRUPPO A - GROUP A - GROUPE A - GRUPPE A - GRUPO A



bianco B7 ruvido / rough white B7 / blanc B7 rugueux / grobes Weiß B7 / Blanco B7 rugoso



9001 RAL pergamon bianco / pergamon white / blanc pergamon / Pergamon-Weiß / Blanco pergamon



1013 RAL bianco perla opaco / pearl white matt / blanc perle mat / mattes Perlweiß / Blanco perla mate



1015 RAL avorio chiaro opaco / light ivory matt / ivoire clair mat / mattes helles Elfenbein / Marfil claro mate



1014 RAL avorio opaco / ivory matt / ivoire mat / mattes Eifenbein / Marfil mate



1001 RAL beige opaco / beige matt / blanc mat / mattes Beige / Beige mate



3000 RAL rosso / red / rouge / rot / Rojo



3002 RAL rosso carminio opaco / red chrome matt / rouge carmin mat / mattes Karminrot / Rojo carmin mate



3003 RAL rosso rubino opaco / ruby red matt / rouge rubis mat / mattes Rubinrot / Rojo rubí mate



3004 RAL rosso porpora opaco / purple red matt / rouge pourpre mat / mattes Purpurrot / Rojo púrpura mate



1021 RAL giallo / yellow / jaune / gelb / Amarillo



6019 RAL verde / green / vert / grün / Verde



6016 RAL verde / green / vert / grün / Verde



calypso



5014 RAL colomba opaco / blue pigeon matt / blue pigeon mat / mattes taubenblau / Azul colomblau



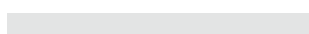
5015 RAL blu / blue / bleu / blau / Azul celeste



azzurro toscana / light blue Tuscany sky / bleu ciel Toscane / toscanablau / Azul celeste Toscana



royal blue semiopaco / royal blue half-matt / royal blue semi-mat / halbmattes königsblau / Azul real semimate



manhattan



7011 RAL grigio ferro opaco / iron grey matt / gris fer mat / mattes Eisengrau / Gris hierro mate



7015 RAL grigio ardesia opaco / slate grey matt / gris ardoise mat / mattes Schiefergrau / Gris pizarra mate



7016 RAL grigio antracite opaco / anthracite grey matt / gris anthracite mat / mattes Anthrazitgrau / Gris antracita mate



7021 RAL grigio nerastro opaco / blackish grey matt / gris foncé mat / mattes Schwarzgrau / Gris negruzco mate



nero N4 ruvido / rough black N4 / noir N4 rugueux / grobes Schwarz N4 / Negro N4 rugoso



9005 RAL nero intenso / deep black / noir profond / sattes Schwarz / Negro intenso

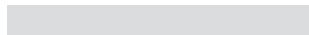


9011 RAL nero grafite / black lead / noir graphite / Graphitschwarz / Negro grafito

GRUPPO B - GROUP B - GROUPE B - GRUPPE B - GRUPO B



4005 RAL lilla ruvido / lilac rough / lilas rugueux / Lila groß/ lila rugoso



met iron BD RAG ruvido / met iron BD RAG rough / fer métallisé BD RAG rugueux
met iron BD RAG grob / hierro metalizado BD RAG rugoso



met grigio 3 RAG ruvido opaco / met grey 3 RAG rough matt / gris métallisé 3RAG rugueux mat
met grau 3 RAG grob / gris metalizado BD RAG rugoso mate

GRUPPO C - GROUP C - GROUPE C - GRUPPE C - GRUPO C



marrone satinato / satined brown / marron satiné / Braun satiniert / marrón satinado



1036 RAL oro perla / pearl gold / or perle / perle gold / oro perlado



verniciato satinato / painted satined / peint satiné / lackiert satiniert / pintado satinado